

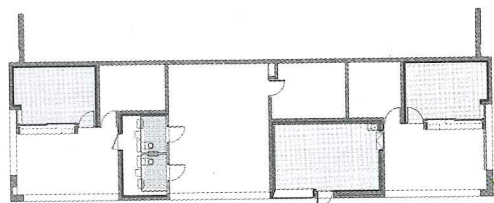
AMC

ARCHITECTURE EN FRANCE 2015

L'ÉQUERRE D'ARGENT
LES 100 BÂTIMENTS DE L'ANNÉE
LES ÉVÉNEMENTS MARQUANTS

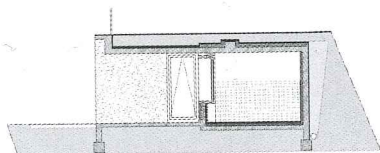
CENTRE DE LOISIRS LINK ARCHITECTES

Construit sur un site remarquable, le centre de loisirs accueille les fonctions de restauration et d'animation complétant les activités nautiques proposées par la base de Saint-Victor-sur-Loire. Le bâtiment et son esplanade font face à l'actuelle capitainerie et marquent le début d'une promenade le long du fleuve. Fonctionnant comme un seuil pour l'ensemble de l'aménagement, l'équipement est encastré dans un talus assurant la continuité végétale avec la prairie et offrant un belvédère qui surplombe la plage. D'une sobriété volumétrique et architecturale, le projet est construit sur une alternance de pleins et de vides, répondant aux attentes du programme dont chaque espace est disposé en enfilade le long de la façade. De larges ouvertures en menuiserie bois et des comptoirs en ossature trois-plis de mélèze se glissent ponctuellement sous la structure de béton, soulignant la mise en retrait des poutres et l'expression d'une fine corniche. Au centre du bâtiment, un abri couvert dessert des sanitaires publics ainsi que le bureau d'accueil du site, signalé par un grand châssis vitré en saillie au centre de la composition. P. M.



PLAN

0 1 5 m



COUPE EST / OUEST SUR SNACK

LIEU : Saint-Victor-sur-Loire, Loire

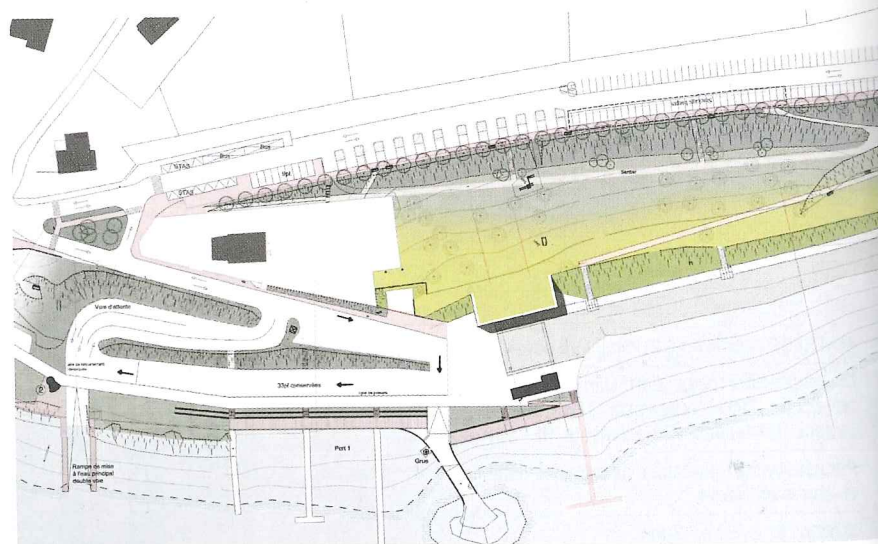
MAÎTRISE D'OUVRAGE : Ville de Saint-Etienne

MAÎTRISE D'ŒUVRE : Link Architectes, architecte mandataire; Rabeisen, BET structure; CM, économiste; BEBC, fluides

PROGRAMME : entrée, deux snacks, bureau, billetterie, dépôt et sanitaires automatiques

SURFACE : 210 m²

COÛT : 331 402 € HT, travaux



PLAN-MASSÉ